

## المناعة فى الكائنات الحية

اختر الاجابة الصحيحة من بين الاقواس

- 1) من امثلة المواد التى تفرزها النباتات لمنع دخول الميكروب .....  
أ- التيلوزات      ب- الصموغ      ج- الفينولات      د - انزيم نزع اسمية
- 2) يعتبر حائط الصد الاول فى مقاومة النبات للميكروبات .....  
أ- الادمة الخارجية      ب - الجدار الخلوى      ج- التيلوزات      د - الفلين
- 3) جهاز النقل فى النبات يقابل ..... فى الحيوان  
أ - الاعصاب      ب- الاوعية الدموية      ج - الجهاز العضلى      د - الجلد
- 4) حث النبات على مقاومة الامراض النباتية يعرف بالمناعة .....  
أ - التركيبية      ب- البيوكيميائية      ج - المكتسبة      د - الخلوية
- 5) من امثلة المناعة التركيبية فى النبات التى تمنع انتشار الميكروب .....  
أ- تكوين الفلين      ب- ترسيب الصموغ      ج - تكوين التيلوزات      د - جميع ماسبق
- 6) من المركبات الكيميائية السامة التى تعمل كمواد واقية للنبات .....  
أ - الفينولات      ب - الجلوكوزيدات      ج - الكانافين      د - جميع ماسبق
- 7) من العلاقات الغذائية المحفزة لجهاز المناعة لدى الكائن الحى .....  
أ- علاقة الترمم      ب - علاقة التكافل      ج - علاقة الافتراس      د - علاقة التطفل
- 8) ينقسم نسيج الكامبيوم فى النباتات الشاهقة لزيادة عدد الاوعية الناقلة وهومن اسباب تكوين الفلين والصموغ .....  
أ- العبارة الاولى صحيحة والثانية خطأ      ب - العبارة الاولى خطأ والثانية صحيحة  
ج- العبارتان صحيحتان      د - العبارتان خطأ

9 ( تكوين التيلوزات يكون .....

- أ - فى المنطقة التى تقع اعلى الكائن الممرض ب - فى المنطقة التى تقع اسفل الكائن الممرض  
ج - اعلى واسفل الكائن الممرض د - داخل جميع أوعية الخشب فى النبات

10 ( مواد مناعية يقوم النبات بانتاجها ولكنها لا تقتل الميكروبات .....

- أ - الفينولات والجلوكوزيدات ب - الكانافين  
ج - السيفالوسبورين د - انزيمات نزع السمية

11 ( تركيب خلوى مناعى يكونه النبات عقب حدوث الاصابة .....

- أ - الصموغ ب - الفلين ج - التيلوزات د - جميع ماسبق

12 ( الية التعادل فى عمل الجسم المضاد تخص .....

- أ - الفيروسات فقط ب - البكتريا فقط ج - سموم مسببات المرض د - جميع ماسبق

13 ( ..... من طرق عمل الجسم المضاد التى لاتنتهى بدور للخلايا البلعمية

- أ - التعادل ب - الالتصاق ج - التحلل د - جميع ماسبق

14 ( الجلوبيولين المناعى Igm ذو تركيب .....

- أ - وحداته متطابقة تماما ب - يكثر به البيروفورين ج - بوليمر خماسى د - ب و ج معا

15 ( كل مما ياتى من خلايا الدم البيضاء التى تحتوى على حبيبات عدا .....

- أ - الحامضية ب - القاعدية ج - المتعادلة د - الليمفاوية

16 ( تخصص الجسم المضاد يرجع الى .....

- أ - حجم الجسم المضاد ب - الجزء المتغير ج - نوع الجسم المضاد د - تحديد الانتجين

17) الخلايا الليمفاوية الموجودة فى ..... لاتشارك فى الاستجابة المناعية

أ - تيار الدم    ب - العقد الليمفاوية    ج - الاوعية الليمفاوية    د - الغدة التيموسية

18) تعمل ..... على منع انتشار الفيروسات من الخلية المصابة الى الخلية السليمة

أ - الكيموكينات    ب - الاجسام المضادة    ج - الخلايا البلعية    د - الانترفيرونات

19) يعتمد عمل الاجسام المضادة على وجود المتممات فى الية .....

أ - التحلل    ب - ابطال مفعول السم    ج - الترسيب    د - أ و ب

20) يحتوى الجسم المضاد على كلا مما يلى ماعدا .....

أ - روابط ببتيدية    ب - روابط تساهمية    ج - روابط هيدروجينية

د - روابط كبريتيدية ثنائية بين السلسلتين القصيرتين

21) وظيفة الطحال .....

ب- تنظيم كمية السوائل فى الجسم

د- جميع ماسبق

أ - يحتوى على خلايا دم بيضاء

ب - تحرير الحديد من كرات الدم الحمراء

22) تشارك الضلوع فى عدد .....من اجهزة الجسم

د- 4

ج- 3

ب - 2

ب- 1

23) الخلايا الليمفاوية الجذعية .....

أ - ليست لها قدرة مناعية    ب- تتميز الى خلايا T    ج - تتميز الخلايا B    د - جميع ماسبق

24) من الاجهزة التى تلعب دورا فى المناعة .....

أ - الجهاز الليمفاوى    ب- الجهاز الهيكلى    ج جهاز الغدد الصماء    د - جمع ماسبق

25) قد تحدث الانيميا بسبب النشاط الزائد لخلايا .....  
أ - الغدة التيموسية      ب - نخاع العظام      ج - الغدة الدرقية      د - الطحال

26) ..... من الاعضاء الليمفاوية والتي لها وظيفة افرازية  
أ - نخاع العظام      ب - بقع باير      ج - الطحال      د - الغدة التيموسية

27) من اكثر الاعضاء الليمفاوية تخزينا للخلايا الليمفاوية .....  
ب - الطحال      ب - بقع باير      ج - العقدة الليمفاوية      د - اللوزتان

28) تستكمل الغدة التيموسية عمل .....  
أ - نخاع العظام      ب - اللوزتان      ج - العقد الليمفاوية      د - الطحال

29) عدد انواع الغدد الصماء التى تقع على القصبة الهوائية .....  
أ - 1      ب - 2      ج - 3      د - 4

30) وظيفة الطحال .....  
أ - يحتوى على خلايا دم بيضاء      ب - تنظيم كمية السوائل فى الجسم  
ج - تحرير الحديد من كرات الدم الحمراء      د - جميع ماسبق

31) تشارك الضلوع فى عدد ..... من اجهزة الجسم  
أ - 1      ب - 2      ج - 3      د - 4

32) الخلايا الليمفاوية الجذعية .....  
أ - ليست لها قدرة مناعية      ب - تتميز الى خلايا T  
ج - تتميز الى خلايا B      د - جميع ماسبق

33) من الاجهزة التى تلعب دورا فى المناعة .....  
أ - الجهاز الليمفاوى      ب - الجهاز الهيكلى  
ج - جهاز الغدد الصماء      د - جميع ماسبق

(34) وجود وعاء صادر واحد فى العقدة الليمفاوية يتيح الفرصة ل .....

- أ- تنقية الليمف من مسببات المرض  
ب- خروج الليمف من صمامة  
ج- بقاء الليمف فترة اطول لضمان تنقيته  
د - التحكم فى خروج الليمف

(35) قد تحدث الانيميا بسبب النشاط الزائد لخلايا .....

- أ - الغدة التيموسية  
ب - نخاع العظام  
ج - الغدة الدرقية  
د - الطحال

(36) ..... من الاعضاء الليمفاوية والتي لها وظيفة افرازية

- أ- نخاع العظام  
ب - بقع باير  
ج - الطحال  
د - الغدة التيموسية

(37) من اكثر الاعضاء الليمفاوية تخزينا للخلايا الليمفاوية .....

- ت- الطحال  
ب - بقع باير  
ج - العقدة الليمفاوية  
د - اللوزتان

(38) تستكمل الغدة التيموسية عمل .....

- أ - نخاع العظام  
ب - اللوزتان  
ج- العقد الليمفاوية  
د - الطحال

(39) عدد انواع الغدد الصماء التى تقع على القصبة الهوائية .....

- أ - 1  
ب - 2  
ج - 3  
د - 4

( 40 ) اذا كان عدد خلايا الدم البيضاء فى عينة دم 8000 احسب

- أ - متوسط عدد الخلايا الليمفاوية .....

( 4000 - 2000 - 2400 )

- ب - اقل عدد من الخلايا الليمفاوية .....

( 1600 - 4000 - 2000 - 2400 )

- ج - اقصى عدد من الخلايا الليمفاوية .....

( 1600 - 4000 - 2000 - 2400 )

د - عدد الخلايا التائية فى متوسط ليمفاوية العينة .....  
( 6400 - 160 - 1600 - 2000 )

هـ - الحد الأدنى من الخلايا البائية فى متوسط ليمفاوية العينة .....  
( 250 - 200 - 300 - 150 )

و - الحد الأقصى للخلايا البائية فى متوسط ليمفاوية العينة .....  
( 250 - 200 - 300 - 150 )

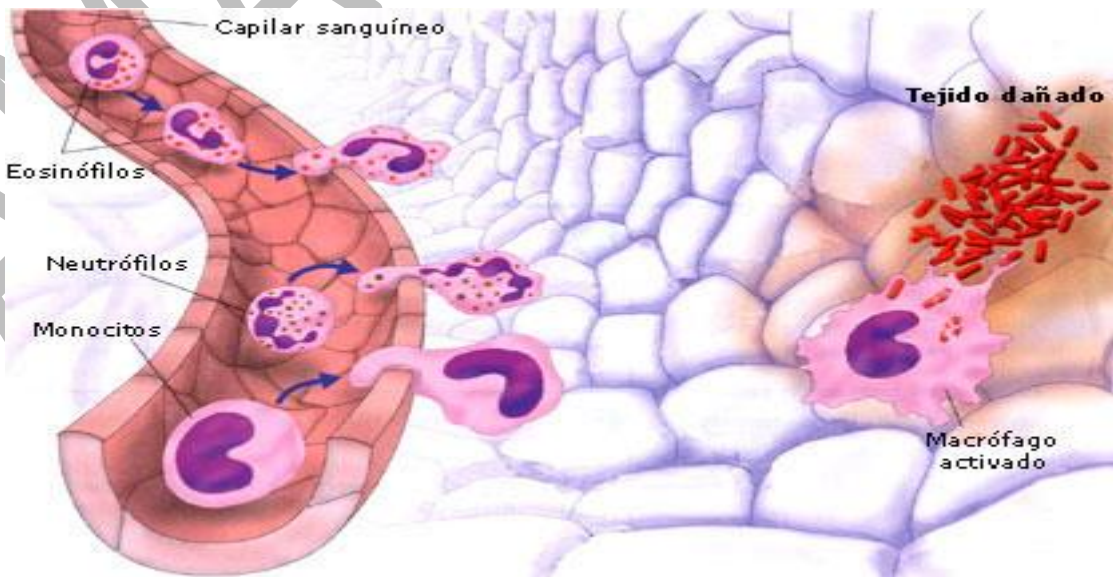
ز - متوسط عدد الخلايا البائية فى متوسط العينة .....  
( 250 - 200 - 300 - 150 )

41 ( إذا كان عدد الخلايا البائية B فى قطرة دم شخص ما حوالى 600 خلية فان عدد الخلايا التائية T فى نفس قطرة الدم حوالى ..... خلية  
أ - 2000 ب - 3840 ج - 3000 د - 5000

42 ( الخلايا .....يمكنها ان تنفذ عبر اغشية الاوعية الدموية وتتحول الى نوع اخر من الخلايا  
أ - الليمفاوية ب - القاتلة الطبيعية ج - وحيدة النواة د - القاعدية

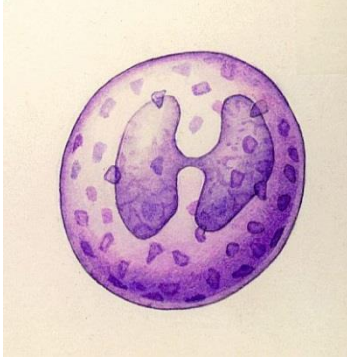
43 ( يرتبط عمل المتممات بوجود الخلايا .....  
أ - التائية ب - البائية ج - القاتلة الطبيعية د - البلعمية

44 ( افحص الشكل الذى امامك ثم اجب



أ - الخلايا التى لها القدرة على التهام الكائنات الممرضة .....  
( البلعمية فقط - البلعمية ومتعددة اللانوية - متعددة الانوية فقط )

- ب - الخلايا ..... لها دورا فى الحساسية .  
 ( البلعمية - متعددة الانوية - الحامضية - القاعدية )  
 ج - الخلايا عديدة التفصص هى .....  
 ( البلعمية - المتعادلة - الحامضية - القاعدية )



45 ( الخلايا الموجودة بالشكل تستجيب للصبغة .....  
 ( القاعدية - الحامضية - المتعادلة )

46 ( اى الامراض الاتية يسببها فيروس يهاجم كرات الدم  
 البيضاء

- أ - الايدز ب - الحصبة ج - الانفلونزا د - شلل الاطفال

47 ( المواد التى تزداد اذا تعرض الجسم لجرح ادى الى دخول البكتريا .....  
 أ - الانترفيرونات ب - الكيموكينات ج - الانترليوكينات د - المتممات

48 ( عن ارتباط الاجسام المضادة مع الفيروسات فانها تعمل على .....  
 أ - منع دخولها الجسم ب - قتل الفيروسات  
 ج - تحييد عمل الفيروسات د - جميع ما سبق

49 ( يعتبر ..... من الحواجز الميكانيكية والتى تمنع دخول الكائنات الممرضة  
 أ - الجلد ب - الدموع ج - شمع الاذن د - اهداب الجهاز التنفسى

50 ( كلا مما يأتى من مقومات خط الدفاع الثانى ماعدا .....  
 أ - تزايد انتاجية الهستامين ب - القضاء على البكتريا الممرضة  
 د - الاحمرار والحكة ج - حموضة المعدة

51 ( اى الطرق الاتية تؤدى الى وقف قدرة انتشار فيروس كورونا المستجد فى خلايا الرئة  
 أ - التلازن ب - التعادل ج - الترسيب د - التحلل

52 ( المعدة لا تستطيع مقاومة البكتريا ذات الطبيعة .....  
 أ - القاعدية ب - الحامضية ج - المتعادلة جميع ما سبق

- 53 ( المستقبل ..... هو المسئول عن تحفيز الخلايا البائية لإنتاج الاجسام المضادة
- أ - المستقبل CD4 الموجود على بالخلايا التائية المنشطة
- ب - المستقبل CD8 الموجود على سطح الخلايا التائية السامة
- ج - المستقبل CD 19 الموجود على سطح الخلايا البائية
- د - المستقبل CD4 الموجود على سطح الخلايا البلعمية

- 54 ( عند اجراء عمليات زرع كلى يجب تنشيط الخلايا المناعية .....
- أ - B      ب - TH      ج - TC      د - TS

- 55 ( الخلايا ..... تعرف ب مايسترو الخلايا الليمفاوية
- أ - B      ب - TH      ج - TC      د - TS

- 56 ( فى المناعة الخلوية يتم تنشيط الخلايا البائية رغم عدم قدرتها على مواجهة الخلايا المصابة وذلك بسبب .....
- أ - قدرتها على تحلل جدر الخلايا المصابة بأجسامها المضادة
- ب - قدرتها على تنشيط الخلايا التائية السامة
- ج - قدرتها على تحديد انتشار الفيروس وذلك بارتباطها بجدر الخلايا لعدم انفجارها
- د - قدرتها على التلازن مع الخلايا المصابة للتخلص منها

- 57 ( من الخلايا الليمفاوية التى لاتهاجم الميكروبات ولكنها تهاجم خلايا الجسم التى اصبحت بالفيروسات الخلايا .....
- أ - B      ب - TH      ج - TS      د - NK

- 58 ( العضو الليمفاوى المسئول عن تنقية الدم مما به من جراثيم وخلايا هرمة هو ....
- أ - نخاع العظام      ب - العقد الليمفاوية      ج - الطحال      د - بقع باير

- 59 ( العضو الليمفاوى المسئول عن تنقية الليمف مما به من جراثيم وخلايا هرمة هو ....
- أ - نخاع العظام      ب - العقد الليمفاوية      ج - الطحال      د - بقع باير



60 ( ..... الخلايا المسنولة عن نقل الحديد من الطحال الى نخاع العظام الاحمر

- أ - خلايا الدم الحمراء  
ب - الخلايا المتعادلة  
ج - الخلايا البلعمية الكبيرة  
د - الخلايا الحامضية

## اسئلة بنك المعرفة

1 ( تقوم النباتات بافراز مواد سامة قاتلة للكائنات الممرضة وتعتبر من الوسائل الدفاعية الكيميائية عند النباتات  
أ - صح  
ب - خطأ

2 ( طبقة الكيوتيكل هي طبقة كارهة للماء مما تتسبب في عدم استقرار الماء على سطح الاوراق  
أ - صح  
ب - خطأ

3 ( تقوم النباتات بانتاج مواد مثل الجلوكوزيدات والاحماض الامينية البروتينية لازالة سمية السموم التي تفرزها الكائنات الممرضة  
أ - صح  
ب - خطأ

4 ( تعتبر الصمغ من الوسائل الدفاعية وذلك لانها تمنع انتقال الكائنات الممرضة الى النسيج السليم  
أ - صح  
ب - خطأ

5 ( تقوم النباتات بتغيير التركيب الكيميائي للسموم التي تفرزها الكائنات الممرضة مما يتسبب في عدم نجاح الكائنات الممرضة في غزو النبات  
أ - صح  
ب - خطأ

6 ( تعمل اللوزتان على منع دخول اي ميكروب مع الطعام وفي حالة اختراق الميكروبات تعمل ..... على حماية الامعاء  
أ - بقع باير  
ب - الطحال  
ج - العقد الليمفاوية  
د - الغدة التيموسية

7 ( يوجد نخاع العظام داخل ..... مثل عظمة القص والجمجمة  
أ - العظام الطولية  
ب - العظام المسطحة  
ج - العظام القصيرة  
د - العظام الغير المنتظمة

8 ( تعمل الغدة التيموسية الى انضاج الخلايا الليمفاوية الجذعية الى .....  
أ خلايا بائية  
ب - خلايا قاتلة طبيعية  
ج - خلايا تائية  
د - خلايا قاعدية

9 ( تحتوى جيوب العقد الليمفاوية على .....  
أ - الخلايا الليمفاوية التائية  
ب - الخلايا الليمفاوية البائية  
ج - الخلايا البلعمية الكبيرة  
د - جميع ماسبق

10 ( يعتبر الطحال من الاعضاء الليمفاوية التى لها دور كبير فى مناعة الجسم لاحتوائه على العديد من .....  
أ- الخلايا التائية ب - الخلايا البائية ج - الخلايا البلعمية الكبيرة د - جميع ماسبق

11) تربط ..... خلايا الجهاز المناعى بخلايا الجسم لذلك تعتبر اداة وصل  
أ - الكيموكينات ب - الانترليوكينات ج - المتممات د - الانترفيرون

12) تفرز ..... من الخلايا المصابة لحماية الخلايا السليمة المجاورة وهى تفرز انزيمات تعمل على ايقاف نشاط انزيمات نسخ الحمض النووى الخاص بالفيروس  
أ - الكيموكينات ب - الانترليوكينات ج - المتممات د - الانترفيرون

13) تقوم ..... بتفتيت الميكروبات بعد تعرف الجسم المضاد عليها وارتباطة بها حتى يسهل على خلايا الدم البيضاء التهامها  
أ - الكيموكينات ب - الانترليوكينات ج - المتممات د - الانترفيرون

14) عند اصابة الجسم بميكروب ما تعمل ..... على جذب الخلايا البلعمية المتحركة تجاه الميكروب لتحد من تكاثر وانتشار الميكروب  
أ - الكيموكينات ب - الانترليوكينات ج - المتممات د - الانترفيرون

15) ..... بروتينات وانزيمات تعمل على منع الميكروبات ن الانتشار والتكاثر داخل جسم الانسان  
أ - الكيموكينات ب - الانترليوكينات ج - المتممات د - الانترفيرون

16) تحتوى خلايا الدم البيضاء الموجودة بالدم على نسبة تعادل ..... من الخلايا الليمفاوية غير المحببة

أ - 20 : 30 % ب - 10 : 15 % ج - 5 : 10 % د - 60 : 80 %

17 ( تفرز .....من نخاع العظام ويتم ايضا نضجها فيها لتصبح قادرة على تعرف الاجسام الغريبة و انتاج الاجسام المضادة

- أ - الخلايا التائية  
ب - الخلايا البائية  
ج - الخلايا البلعمية  
د - الخلايا القاتلة الطبيعية

18 ( تمثل نسبة الخلايا ..... أقل نسبة للخلايا الليمفاوية بما تعادل من 5 - 10 %

- أ - الخلايا التائية  
ب - الخلايا البائية  
ج - الخلايا البلعمية  
د - الخلايا القاتلة الطبيعية

19 ( تهاجم كلا من ..... الخلايا السرطانية والخلايا المصابة بالفيروس

- أ - الخلايا القاتلة الطبيعية و الخلايا البائية  
ب - الخلايا القاتلة الطبيعية والخلايا التائية السامة  
ج - الخلايا القاعدية والخلايا التائية السامة  
د - الخلايا التائية المثبطة والخلايا المتعادلة

20 ( ينشط دور ..... بعد القضاء على الكائنات الممرضة حيث تعمل على تثبيط كل من الخلايا البائية والتائية

- أ - الخلايا التائية السامة  
ب - الخلايا التائية الكابحة  
ج - الخلايا البلعمية الكبيرة  
د - الخلايا القاتلة الطبيعية

21 ( تعتبر ..... من أنواع خلايا الدم البيضاء المحببة

- أ - الخلايا القاعدية والحامضية  
ب - الخلايا التائية و الخلايا وحيدة النواة  
ج - الخلايا البائية والخلايا المتعادلة  
د - الخلايا التائية و الخلايا البائية

22 ( تتحول ..... الى خلايا بلعمية فى بعض الاحيان عند حاجة الجسم اليها

- أ - الخلايا التائية  
ب - الخلايا وحيدة النواة  
ج - الخلايا الحامضية  
د - الخلايا القاتلة الطبيعية

23 ( تختلف اسماء ..... باختلاف النسيج الموجودة بة

- أ - الخلايا البلعمية الكبيرة الدوارة      ب- الخلايا البلعمية الكبيرة الثابتة  
ج - خلايا الدم البيضاء المحببة      د - الخلايا القاتلة الطبيعية

24 ( تعمل الخلايا البلعمية الكبيرة الدوارة على .....

- أ - جمع المعلومات عن الكائنات الممرضة التي تدخل الجسم  
ب - حماية النسيج المجاور ضد أى كائن مرض  
ج - انتاج الكيموكينات      د - انتاج الاجسام المضادة عند دخول الكائن الممرض مرة اخرى

25 ( تمكث الانواع المختلفة من ..... فترة قصيرة نسبيا فى الدم

- أ - الخلايا التائية      ب - كرات الدم البيضاء غير المحببة  
ج - الخلايا البلعمية الكبيرة      د - كرات الدم البيضاء المحببة

26 ( تأخذ ..... شكل حرف Y وتتواجد فى الحيوانات الفقارية وسوائل جسم الانسان

- أ - الخلايا التائية      ب - الانتيجينات      ج - الخلايا البلعمية      د - الجلوبيولينات المناعية

27 ( تزداد فرص ارتباط الانتيجينات للاجسام الغريبة بالاجسام المضادة بسبب

- أ - الانتيجينات لها مواقع ارتباط متعددة والاجسام المضادة ثنائية الارتباط  
ب - الاجسام المضادة متعددة الارتباط والانتيجينات لها مواقع ارتباط ثنائية  
ج - الاجسام المضادة احادية الارتباط والانتيجينات لها مواقع ارتباط متعددة  
د - الانتيجينات أحادية الارتباط والاجسام المضادة لها مواقع ارتباط متعددة

28 ( يحمل جسم ممرض ما 4 أنواع من الاتيجينات فعند اختراقه الجسم ينتج .....

- أ - نوعا واحد من الاجسام المضادة      ب - أربع أنواع من الاجسام المضادة  
ج - أربعة اجسام مضادة      د - ثمانية أنواع من الاجسام المضادة

29 ( ترتبط الاجسام المضادة مع الاتيجينات الذائبة لتكون مركبات يسهل على الخلايا البلعية التهامها وتعرف هذه الطريقة ب .....

- أ - التلازن      ب - التعادل      ج - التحلل      د - الترسيب

30 ( يعتبر ..... أحد طرق عمل الاجسام المضادة وفيها يتم تنشيط المتممات لافراز انزيمات تؤثر على أغلفة الاتيجينات ليسهل التخلص منها بواسطة الخلايا البلعية

- أ - التلازن      ب - أبطال مفعول السم      ج - التحلل      د - الترسيب

31 ( يوجد أنواع من الاجسام المضادة لها مواقع ارتباط عديدة بالاتيجينات مثل ..... وهى تعمل على اضعاف الميكروب

- أ - IgM      ب - IgG      ج - IgA      د - IgD

32 ( للجهاز المناعى نوعين من النظم وفقا لوظيفته هما .....

- أ - المناعة الفطرية و المناعة المتخصصة      ب - المناعة الخلوية و المناعة الخلوية  
ج - المناعة المتخصصة و المناعة الخلوية      ج - المناعة التكيفية و المناعة الخلوية

33 (تقوم الانزيمات بادوار عديدة فى جسم الانسان مثل الهضم والى جانب ذلك تقوم بدور مناعى مثل الانزيمات الموجودة ب .....

- أ - الغدد اللعابية      ب - البنكرياس      ج - الممرات التنفسية      د - الحويصلة الصفراوية

34 ( يفرز ..... من خلايا متخصصة عند اختراق الكائنات الممرضة لخطوط الدفاع الاولى

أ - المخاط      ب - الهستامين      ج- الادرينالين      د - بروتين التوافق النسيجي

35 ( تعمل ملوحة ..... على منع تكاثر الكائنات الممرضة كما يحتوى على انزيمات تقتل البعض منها

أ - العرق      ب - اللعاب      ج - الصملاخ      د - المخاط

36 ( تفرز ..... مواد كيميائية تسمى مولدات الالتهاب تؤدي الى تورم الانسجة في مكان الالتهاب

أ - الخلايا البلعمية      ب - الخلايا التائية      ج - الخلايا البائية      د - الخلايا الصارية

37 ( طفل ذو عشر سنوات من المحتمل اصابته بالحصبة خلال هذا السن .....

أ - مرة واحدة      ب - أربع مرات      ج - مرتان      د - ثلاث مرات

38 ( يستغرق الوصول الى أقصى انتاجية من الخلايا البائية والتائية من ..... من لحظة دخول الكائنات الممرضة للجسم أول مرة

أ - عشر أيام الى ثمانية عشر أيام      ب - خمسة أيام الى عشرة أيام  
ج - ثلاثة أيام الى ستة أيام      د - يومين الى سبعة أيام

39 ( تعيش ..... سنين عديدة قد تمتد مدى حياة الفرد بعد القضاء على العدوى

أ - الخلايا الذاكرة البائية و الخلايا المساعدة التائية

ب - الخلايا الذاكرة البائية و الخلايا الذاكرة التائية

ج - الخلايا الليمفاوية البائية و الخلايا التائية الذاكرة

د - الخلايا التائية الكابحة والخلايا البلعمية الكبيرة

40 ( تنتشر العدوى بصورة واضحة فى الجسم وتظهر اعراضها فى مرحلة ..... )

- أ - الاستجابة بالالتهاب  
ب - الاستجابة المناعية الثانوية  
ج - الاستجابة المناعية الاولى  
د - الاستجابة المناعية الفطرية

41 ( تزداد سرعة الاستجابة المناعية الى ان تصل الى القضاء على الكائن الممرض قبل ظهور أعراض المرض فى حالة ..... )

- أ - الاستجابة المناعية المتخصصة  
ب - الاستجابة المناعية الثانوية  
ج - الاستجابة المناعية الاولى  
د - الاستجابة المناعية الفطرية

42 ( فى البشر يحتوى الدم على أنواع مختلفة من الخلايا من أجل المناعة )

- أ - صح  
ب - خطأ

43 ( خلايا كرات الدم البيضاء المتعادلة توجد فى الدم وتحتوى على نواة دائرية )

- أ - صح  
ب - خطأ

44 ( لاتحتوى خلايا كرات الدم البيضاء المتعادلة على حبيبات فى السيتوبلازم )

- أ - صح  
ب - خطأ

45 ( عندما خلايا كرات الدم البيضاء المتعادلة تأتى عند الميكروبات الموجودة فى مجرى الدم تقوم بالتهامها وتكون الفاجوسوم )

46 ( تنصهر الفاجوسوم مع الليسوسوم لتكون الفاجوليسوسوم )

- أ - صح  
ب - خطأ

47 ( المادة الغير مهضومة تتحرر خارج الخلية بواسطة ميكانيكية التناضح الداخلى )

- أ - صح  
ب - خطأ

48 ( الميكروبات التى تهضم بداخل الفاجوليسوسوم بواسطة انزيم الليسوسوم )

- أ - صح  
ب - خطأ

49 ( بكتريا سالمونيل تيفى توجد فى دم الشخص الذى يعانى من الملاريا

أ - صح ب - خطأ

50 ( الخلايا الكبيرة التى تحرر المضادات الحيوية والتى تلحق بالبكتريا

أ - صح ب - خطأ

51 ( تتدفق كرات الدم البيضاء المتعادلة حول البلغم الكلى وتلتهمه بالكامل

أ - صح ب - خطأ

52 ( تستطيع الخلايا التائية المساعدة TH التعرف على الانتيجينات عن طريق ارتباطها ب .....  
الموجودة على سطح الخلايا البلعمية

أ - MHC ب - CD8 ج - CD4 د - IgE

53 ( يقوم ..... الموجود بالخلايا البلعمية الكبيرة بإفراز انزيمات تعمل على تفكيك الانتيجينات

أ - MHC ب - الليسوسوم ج - الهستامين د - CD4

54 ( يوجد على سطح الخلايا التائية المساعدة مستقبلات ..... ترتبط ببروتين MHC الموجود  
على سطح الخلايا البلعمية الكبيرة بعد ارتباطها بالانتيجينات

أ - CD14 ب - CD8 ج - CD4 د - CD5

55 ( يعمل بروتين البيروفورين المفرز من ..... بتثقيب غشاء الكائنات الممرضة

أ - الخلايا التائية الكابحة ب - الخلايا التائية المساعدة

ج - الخلايا التائية المثبطة د - الخلايا التائية السامة

56 ( تعتبر ..... المسؤولة عن تثبيط أو كبح الاستجابة المناعية

أ - الليمفوكينات ب - الكيموكينات ج - الستوكينات د - الانترفيرونات



57 ( ماهى الطرق الشائعة لعبور الميكروبات الى داخل الجسم ؟

- أ - الجروح الخفيفة أو الاصابات  
ب - مسام البشرة  
ج - ليس شىء مما سبق  
د - ممر الانف عن طريق الانف

58 ( الليمفاويات ..... عندما تكون فى احتكاك مع الميكروب

- أ - تفرز انزيمات  
ب - تطلق الاجسام المضادة  
ج - تطلق الانسولين  
د - ليس شىء مما سبق

59 ( يحتوى جزىء الجسم المضاد على .....

- أ - سلسلتين متعددة الروابط قصيرة و خفيفة  
ب - سلسلتين متعددة الروابط طويلة وثقيلة  
ج - كلا من أ و ب  
د - سلسلة واحدة متعددة الروابط خفيفة وواحدة ثقيلة

60 ( الاربعة سلاسل للجسم المضاد مرتبطة معا ب .....

- أ - رابط الكربون  
ب - رابطة هيدروجينية  
ج - جزيئات هستونية  
د - روابط ثنائى الكبريتيد

61 ( فى السلاسل الثقيلة تكون المناطق الثابتة هى .....

- أ - CH<sub>1</sub>, CH<sub>2</sub> و CH<sub>3</sub>  
ب - CH<sub>1</sub>, CH<sub>2</sub>  
ج - CH<sub>1</sub>, CH<sub>2</sub> و CL  
د - CH<sub>1</sub>, VH و CH<sub>2</sub>

62 ( ..... سلاسل لها نهاية الامينوفى منطقتها المتغيرة

- أ - الخفيفة  
ب - الثابتة  
ج - الثقيلة  
د - كلا من أ و ب

62 ( ..... يقدم مرونة لجزىء الجسم المضاد

أ - منطقة الرزة المفصل ب - السلاسل الثقيلة ج - CH3 د - ليس شيء مما سبق

63 ( تطلق الروابط الليمفاوية العديد من الاجسام المضادة لمولدات المضادة وتجعلها .....

أ - ثابتة غير متحركة ب - نشطة ج - متحركة د - خفيفة

64 ( ..... تلتهمها الروابط الليمفاوية فى النهاية

أ - الجسم المضاد ب - المولد المضاد ج - الخلايا المخاطية د - السلسلة الخفيفة

67 ( الليمفاوية T تكون متحدة مع البلعم أ - صح ب - خطأ

68 ( عندما يبتلع البلعم الجرثومة فانه يظهر بروتين جرثومى على سطح البلعم

أ - صح ب - خطأ

69 ( الليمفاوية T تتعقب الجرثومة وتظهر البروتين الجرثومى على السطح

أ - صح ب - خطأ

70 ( عندما يحدد الليمفاوية T البروتين الجرثومى على سطح البلعم فانه يصبح غير نشط

أ - صح ب - خطأ

71 ( عند تحديد البروتين الجرثومى فان الليمفاوية T تطلق بعض الانزيمات التى تتصل بالخلية B

وتقوم بتنشيطها أ - صح ب - خطأ

72 ( بعد التنشيط فان الخلية B تخضع لانقسام خلوى متكرر مستنسخ من الخلايا البلازماوية

أ - صح ب - خطأ

73 ( الخلايا البلازماوية المتكونة من خلال الانقسام المتكرر للخلايا T تفرز مضادات الاجسام

أ - صح ب - خطأ

74 ( الاجسام المضادة تلتصق بالغشاء الجرثومى وتمنع الجراثيم من التحرك بحرية

أ - صح ب - خطأ

ANAL MONVER