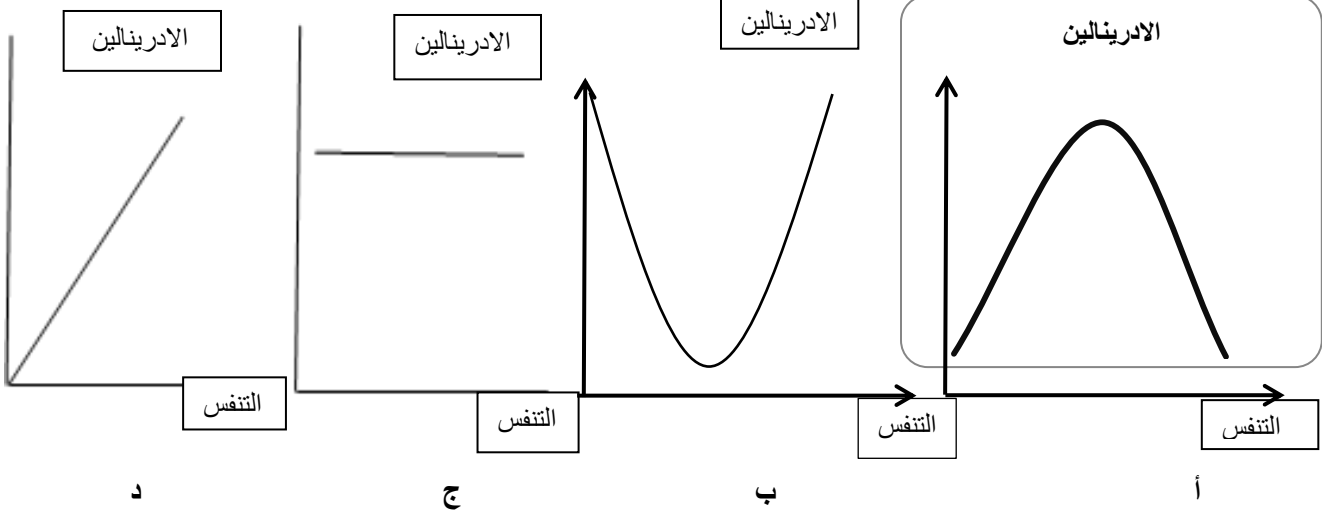


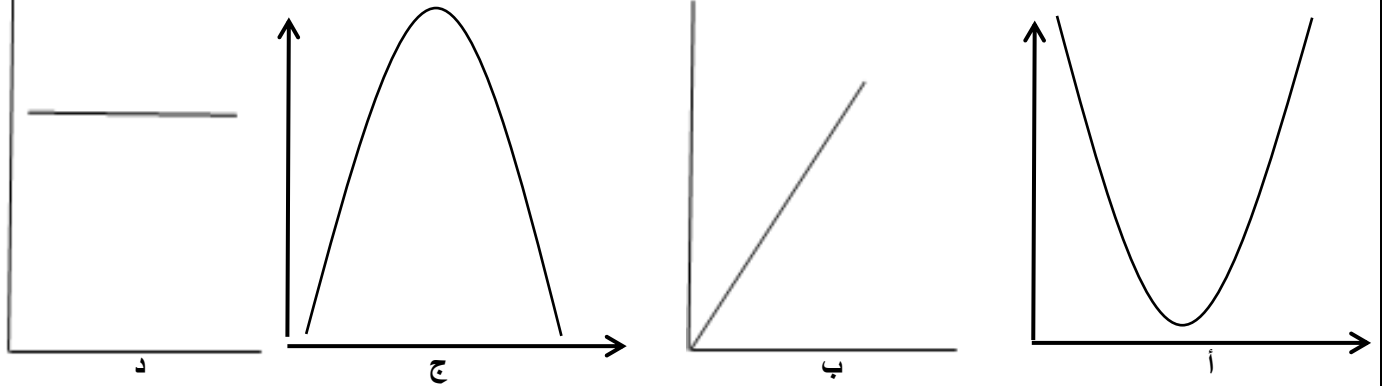
أختبار نهائى شامل

السؤال الأول : اختر الاجابة الصحيحة من بين الاقواس:

(1) اى الاشكال الاتية تصف تأثير الادرينالين المفرز فى الدم ومعدل التنفس



(2) أى مما يلى يعبر بشكل دقيق عن التغير فى مستوى هرمون الاستروجين اثناء دورة الطمث.....



(3) عدد المفاصل التى توجد بين السلاميات فى اى اصبع ما عدا الابهام

أ - 1 ب - 2 ج - 3 د - 4

(4) اى الهرمونات الاتية يختلف مصدر انتاجها عن مصدر تحريرها للدم

أ - النمو والاكسيتوسين ب - ADH و الاوكسيتونين

ج - LH و FSH د - TSH و ACTH

5 (أربع خلايا بكتيرية قامو بالانشطار الثنائى البسيط ونتج 128 خلية ..كم عدد الاجيال التى مرت بها هذه الخلايا

أ - 64 ب - 32 ج - 6 د - 5

6 (نبات زهرى عدد الكروموسومات بخلايا الجسدية 12 كروموسوم . كم يكون عدد الكروموسومات فى غلاف البويضة و أو النيويسيلة

أ - 4 ب - 6 ج - 12 د - 24

7 (تتكون الاجسام القطبية فى فى حالة حدوث اخصاب .

أ - المبيض فقط ب - قناة فالوب فقط ج - المبيض وقناة فالوب د - الرحم فقط

8 (خلايا لديها القدرة على تدمير الخلايا المصابة بالفيروسات ولا تحتاج التعليم داخل الغدة التيموسية ؟

أ- الخلايا البانية البلازمية ب - الثانية السامة ج - القاتلة الطبيعية د - الثانية الكابحة

9 (اى اجزاء الجسم المضاد ترتبط بسطح الخلية البلعمية الكبيرة ؟

أ - السلاسل الخفيفة ب - السلاسل الثقيلة ج - الروابط الكبريتيدية د - الاجزاء المتغيرة

10 (جزيء DNA تضاعف مرتين . كم جزيء من الجزيئات الناتجة لا يحتوى على أشرطة اصلية من الجزيء الاول ؟

أ - (1) ب - (2) ج - (3) د - (4)

11 (أى العبارات الاتية صحيحة بالنسبة للنيكليوسوم ؟

أ - يتكون من نوعين من البوليمرات كلا منهما يحتوى على روابط هيدروجينية
ب - يتكون من نوعين من البوليمرات احدهما يحتوى على روابط هيدروجينية
ج - يتكون من نوعين من البوليمرات لا يحتوى اى منهما يحتوى على روابط هيدروجينية
د - يتكون من ثلاثة انواع ن البوليمرات

12 (يتضاعف DNA الفيروسي فى

أ - النواة كما فى حقيقيات النواة ب - المنطقة النووية كما فى أوليات النواة
ج - داخل الخلية المضيفة د - داخل النوية

13 (يرتبط الحمض الامينى ب tRNA عند الطرف الذى يحتوى على نيكليوتيدة

أ - الادنين مرتبطا مع سكر دى أوكسى ريبوز
ب - الادنين مرتبطا مع سكر الريبوز
ج - اليوراسيل مرتبطا مع سكر الريبوز
د - الثيامين مرتبطا مع سكر دى اوكسى ريبوز

14 (عدد الفقرات المتمفصلة التى لا تتصل بالضلوع

أ - صفر ب - (7) ج - (12) د - (21)

15) اذا علمت ان العضلات يصل لها امداد دموى غزير ما الترتيب التنازلى الصحيح للاربطة و الاوتار

والغضاريف من حيث الوقت اللازم للالتئام ؟

أ - الغضاريف ثم الاربطة ثم الاوتار .

ب - الغضاريف ثم الاوتار ثم الاربطة .

ج - الاربطة ثم الاوتار ثم الغضاريف .

د - الاوتار ثم الاربطة ثم الغضاريف .

16) على الرغم من تحرر الكميات الطبيعية من الاستيل كولين الا ان العضلة لا تنقبض قد يكون ذلك بسبب

أ - نقص الكالسيوم فى المضخات الموجودة فى الخلايا العصبية

ب - نقص مستقبلات الاستيل كولين

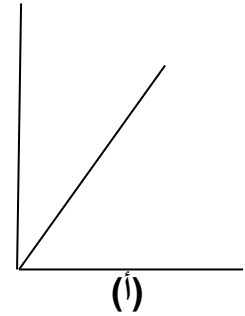
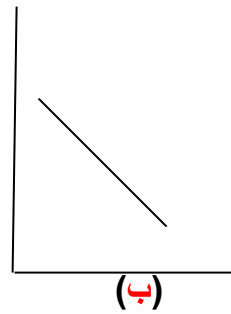
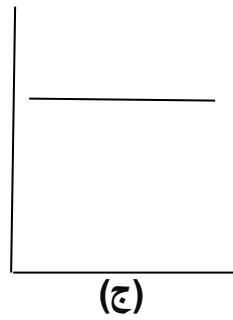
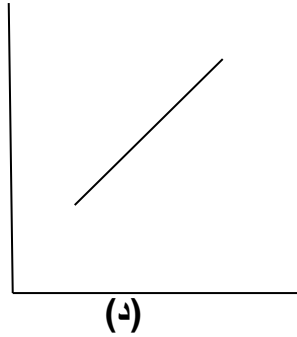
ج - نقص انزيم الكولين استريز

د - زيادة تركيز الكالسيوم فى الليفة العضلية

17) تستطيع الهرمونات التالية عبور غشاء الخلية بسهولة ماعدا

أ - الكورتيزون ب - الاستروجين ج - الجلوكاجون د - الالدوستيرون

18) اى مما يلى يعبر عن العلاقة بين تركيز الكالسيوم فى الدم وافراز هرمون الباراثرمون



19) هرمون جنسى ليس من الاسترويدات

أ - البروجسترون ب - البرولاكتين ج - الاندروستيرون د - الريلاكسين

20) ارتفاع مستوى الاستروجين قبل التبويض

أ - يثبط انتاج هرمون محفز الجريب ويحفز انتاج الهرمون الملوتن

ب - يحفز انتاج هرمون محفز الجريب ويثبط انتاج الهرمون الملوتن

ج - يثبط انتاج كلا من هرمون محفز الجريب و الملوتن

د - ينشط انتاج كلا من هرمون محفز الجريب و الملوتن

21) امرأة حدث لديها حمل خارج الرحم حيث تواجد الجنين فى احدى قناتى فالوب . وتم استئصال قناة فالوب . اى العبارات الاتية صحيحة بالنسبة لهذه المرأة بعد ذلك ؟

- أ - لن تتمكن هذه المرأة من الحمل و الولادة الطبيعية
ب - توقف دورة الطمث
ج - يمكن ان تنجب هذه المرأة توأم متأخى وتكون كمية البروجسترون اكبر من المرأة الحامل بتوأم متماثل
د- يستحيل ان تنجب هذه المرأة توأم متأخى

22) كل مما يلى صحيح اثناء عملية التضاعف ما عدا

- أ - انزيم البلمرة يعمل اولا ثم بعدة انزيم الربط
ب - يبنى انزيم البلمرة شريطى الحامض النووى
ج - يكون انزيم الربط رابطة بين القواعد النتروجينية المتقابلة
د - انزيم اللولب لا يتحدد عملة باتجاه معين

23) اذا تكون جين من 300 زوج من النيكليوتيدات فانه ليس من المتوقع ان تكون عدد قواعد الجوانين

- أ - 100 ب - 200 ج - 300 د - 400

24) لاتوجد مخاريط العين فى الاذن رغم وجود الجين المسؤول عن تكوينها بسبب

- أ - نشاط جينات اخرى
ب - نتيجة تأثير بروتينات تركيبية
ج- تثبيط جينات اخرى
د - نتيجة تأثير بروتينات تنظيمية

25) عند ربط جين ببلازميد سيق وان عوملا بنفس انزيم القص فان انزيم الربط يعمل فى

- أ - اتجاه واحد ب - موضع واحد ج - موضعان د - اربعة مواضع

26) عدد نسخ mRNA المستخدمة لانتاج 20 سلسلة عديد ببتيد من نفس النوع بواسطة عديد الريبوسوم هو

- أ - (1) ب - (5) ج - (10) د - (20)

27) تعرض فأر لاشعة فوق بنفسجية فظهرت طفرة فى شبكية عينة اى العبارات الاتية غير صحيح

أ - قد تؤدى الطفرة الى حدوث سرطان الشبكية

ب - قد تؤثر الطفرة فى عمل الشبكية

ج - قد تؤثر الطفرة فى شكل خلايا الشبكية

د - ستورث الطفرة للابناء

28) الطور المشيجى المونث فى النباتات الزهرية هو

أ - البويضة

ب - الخلية الجرثومية الامية فى البويضة

ج - الكيس الجنينى

د - النيوسيللا

29) اى مما يلى يدل على ان التبويض قد حدث ؟

أ - زيادة تركيز هرمون FSH فى البلازما

ب - زيادة تركيز هرمون LH فى البلازما

ج- زيادة تركيز هرمون البروجسترون فى البلازما

د - زيادة تركيز هرمون الاستروجين فى البلازما

30) متلازمة جلينزمان رينكر اضطراب وراثى نادر يتميز بغياب الخلايا الليمفاوية . اى العبارات التالية صحيح بالنسبة لشخص مصاب بهذه المتلازمة ؟

أ - يمكن علاجة بنقل دم الى الشخص مرة واحدة فقط

ب - يستطيع انتاج كمية كبيرة من الاجسام المضادة

ج - يمكن علاجة بزرع نخاع عظام

د - يمكن علاجة بأدوية تزيد من نشاط الطحال

بالتوفيق يا دكاترة