

اختبار التكاثر الشامل

س 1 خلية جرثومية أمية فى خصية ذكر أنسان بالغ انقسمت 4 مرات ميتوزيا أحسب ؟

- 1- عدد خلايا امهات المنى الناتجة من الانقسام
- 2- عدد الخلايا المنوية الاولى
- 3- عدد الخلايا المنوية الثانوية
- 4- عدد الطلائع المنوية
- 5- عدد الحيوانات المنوية
- 6- عدد الانوية الانبوبية
- 7- عدد الانوية الذكرية

س2 خلية جرثومية أمية فى مبيض انثى بالغة انقسمت 3 مرات ميتوزيا أحسب

- 1- عدد خلايا من امهات البيض الناتجة من الانقسام
- 2- عدد الخلايا البيضية الاولى
- 3- عدد الخلايا البيضية الثانوية
- 4- عدد البويضات الناتجة فى حالة حدوث اخصاب
- 5- عدد البويضات الناتجة فى حالة عدم حدوث اخصاب
- 6- عدد الاجسام القطبية الناتجة حتميا فى المبيض فى حالة عدم الاخصاب

السؤال الثانى : اختر الاجابة الصحيحة

1 (حويصلة توجد فى راس الحيوان المنوى ولها دورا عظيما فى عملية الاخصاب
أ – الجسم القطبى ب – الجسم القمى ج – جولجى د- ميتوكوندريا

2) الهرمون الغدى النخامى المسؤول عن خصوبة الذكر.....
أ – FSH ب – LH ج – TSH د – ACTH

3) الوحدة الوظيفية الاساسية للخصية
أ – الخلايا البينية ب – الانيبية المنوية ج- البربخ البروستاتا

4) ينتج من انقسام عشرة خلايا من امهات المنى خلية ثانوية .

أ- 10 ب- 20 ج- 40 د- 100

5) من اكثر طرق تنظيم النسل التى تؤثر على الدورة الجنسية

أ – اللولب ب- التعقيم الجراحى ج- اقراص منع الحمل د- الواقى الذكرى

6) الضمور التدريجى المتأخر للجسم الاصفر يعنى

أ – حدوث اخصاب ب- توقف الدورة الشهرية

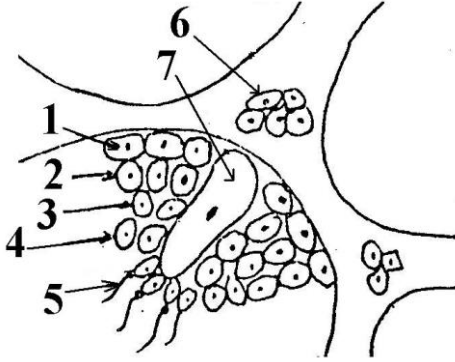
ج- بدء نمو المشيمة د- جميع ماسبق

(7) يتم تناول حبوب منع الحمل لمدة

أ- 14 يوم من نهاية الطمث ب- 21 يوم من بدء الطمث

ج- 28 يوم من بدء الطمث د - 21 يوم من نهاية الطمث

(8) أفحص الشكل المقابل ثم أجب



1 - العدد الصبغي للخلايا 6 (2ن- ن - 3ن)

2 - المرحلة الناتج عنها الخلايا 2

(التضاعف - النمو - النضج - التشكل)

3 - ما عدد جزيئات DNA للخلايا 3 ؟

4 - ما الرقم الذى يدل على الخلايا الناتجة من الانقسام الميوزى؟ (1 - 2 - 3 - 4)

9 (ما عدد الخلايا الفعالة الناتجة من خلية بيضية اولية فى الانثى و خلية منوية اولية فى الذكر

أ - 4/1 ب - 1/4 ج - 4/4 د 1/1 .

10) اذا تم تقطيع دودة بلاناريا الى 8 قطع عرضيا م تم وضعها فى ماء مالح كم عدد الديدان الناتجة

أ - صفر ب - 8 ج- 4 د - 12

11) يعتمد تكاثر الاسبيروجيرا فى الظروف الغير مناسبة على الانقسام

أ - الميوزى فقط ب - الميوزى فقط

ج - الميوزى ثم الميوزى د - الميوزى ثم الميوزى

12) الاطوار و ناتجة من التحول فى دورة حياة البلازموديوم

أ - الميروزويت / كيسس البيض ب - الاسبوروزويت / الزيغوت

ج - الاطوار المشيجية / الطور الحركى د - الاطوار المشيجية / كيس البيض

13) عدد الانوية الانبوية الناتجة من متك ناضج علما ان كل كيس لقاح يحتوى على 20 خلية جرومية

امية

أ - 80 ب - 160 ج - 320 د - 640

14) تحصل البويضة على الغذاء اللازم لنموها داخل المبيض من خلال

أ - النيوسيلة ب - الاندوسبيرم ج - الحبل السرى د - الاولى و الثالثة

15 (اى البدائل لا ينتج عن انقسامها الميوزى تكوين امشاج ؟

أ - انقسام الخلايا الجرثومية فى الفوجير ب - انقسام نواة الزيغوسبور فى الاسبيروجيرا

ج - انقسام الطور الحركى للبلازموديوم د - جميع ماسبق